

TÍTULO DO TRABALHO: FONTE ARIAL, TAMANHO 60 XX

Nome do Aluno¹, Nome do Aluno², Nome do Professor Orientador³ (FONTE ARIAL 40)

¹Faculdade Cenecista de Itaboraí (FACNEC) (Ou FAI) – Rede CNEC – Curso de XXXXXX
xxxxxxxxxxxxx@yahoo.com.br – xxxxxxxxxxxxx@yahoo.com.br – xxxx.xxxxxxxx@cnecc.br

INTRODUÇÃO

XX

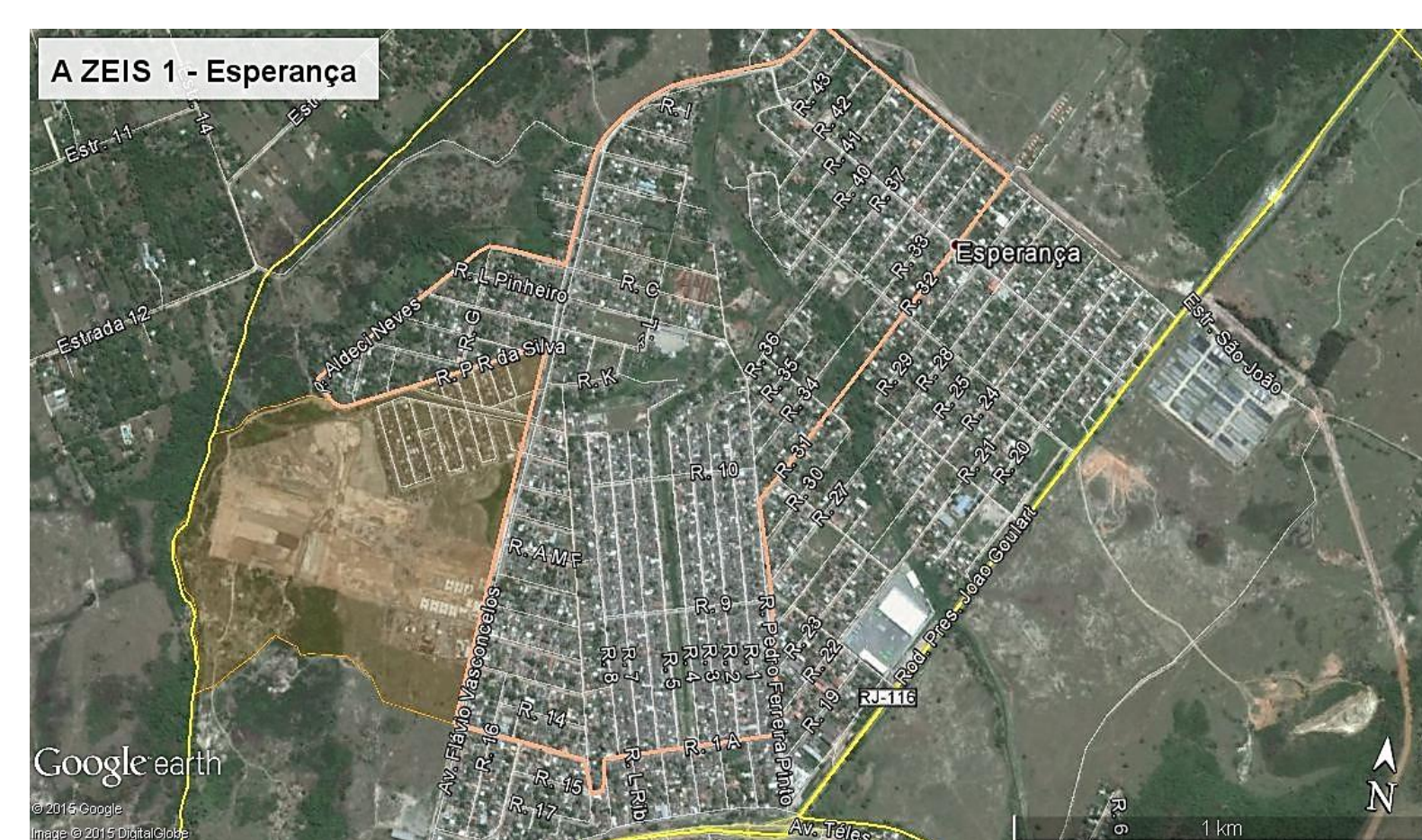


Figura 1: Imagem em detalhe do Bairro Esperança e da área de expansão (MCMV)
Fonte: Google Earth (2015)

OBJETIVOS DO ESTUDO

RESULTADOS

METODOLOGIA UTILIZADA

CONCLUSÕES DO ESTUDO

DESENVOLVIMENTO

XXXXXXXXXXXXXXXXXXXXXXXXXXXXXXXXXXXX

XXXXXXXXXXXXXXXXXXXXXXXXXXXXXXXXXXXX

REFERENCIAS

CONSTITUIÇÃO FEDERAL de 1988. Disponível em: <[http:// www.planalto.gov.br/civil](http://www.planalto.gov.br/civil)> Acesso em: 30/10/2014.

DIAMOND, Jared.. **Armas, Germes e Aço - Os destinos das sociedades humanas**. Rio de Janeiro, Record: 2001.

IBGE. **Instituto Nacional de Geografia e Estatística**. 2010. Disponível em:<<http://www.ibge.gov.br>> acessado em 28/10/2014.

Jornal O Globo. 2014. Disponível em:<[http://www. Oglobo.globo.com](http://www.Oglobo.globo.com)> Acessado em 15/06/15.

ITABORAÍ. **LEI No. 54/2006 DE 26 DE Dezembro de 2006**. Institui o Plano Diretor Municipal. Disponível em: <<http://www.itaboraai.org.br>> acessado em 18/10/2014.

POLITICA NACIONAL PARA A INCLUSÃO SOCIAL DA POPULAÇÃO EM SITUAÇÃO DE RUA. Disponível em: <[http:// www.recife.pe.gov.br](http://www.recife.pe.gov.br)>. Acessado em 21/04/15.

SASSAKI. Romeu. **Inclusão: Construindo uma Sociedade para Todos**. 2006. Disponível em: <[http:// www.scielo.br](http://www.scielo.br) > Acessado em 08/06/15.